

Atualização Manual do SIAPES

1) Primeiramente baixe o arquivo SIAPES.ZIP (compactado) que se encontra em

http://www.tce.rs.gov.br/sistemas_controle/SIAPES/arquivos/zip/Siapes.zip

2) Deixe o Windows salvar o arquivo para o diretório *download*. Confira o tamanho do arquivo baixado, se veio inteiro.

3) Após o *download* em “Abrir Pasta”, localize o arquivo Siapes.zip e clique com botão direito sobre ele. Escolha “Abrir”.

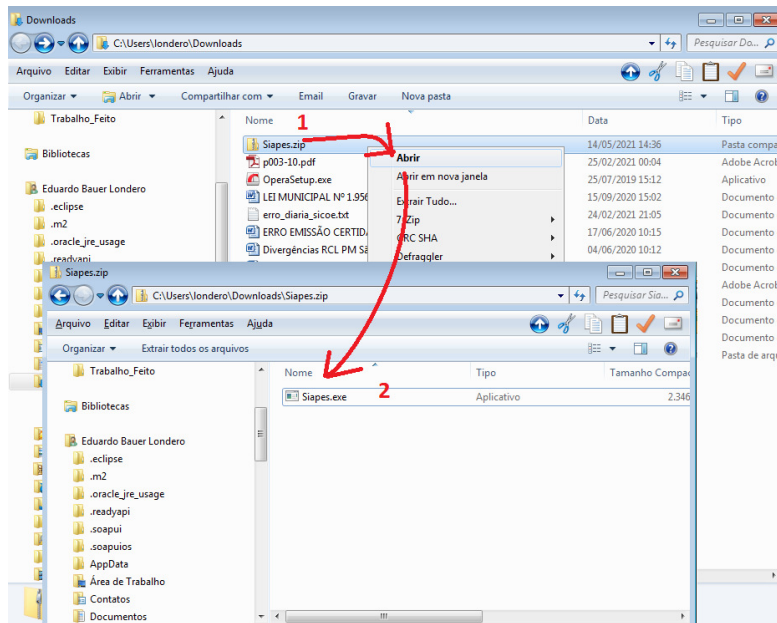


Figura 1 - Identificando o SIAPES.EXE dentro do SIAPES.ZIP.

4) Clique com botão direito no arquivo Siapes.exe e escolha “Copiar”. Identifique o diretório de destino “*C:\Program Files (x86)\Tcers\Siapes_v1\BIN*” e comande com botão direito “Colar”.

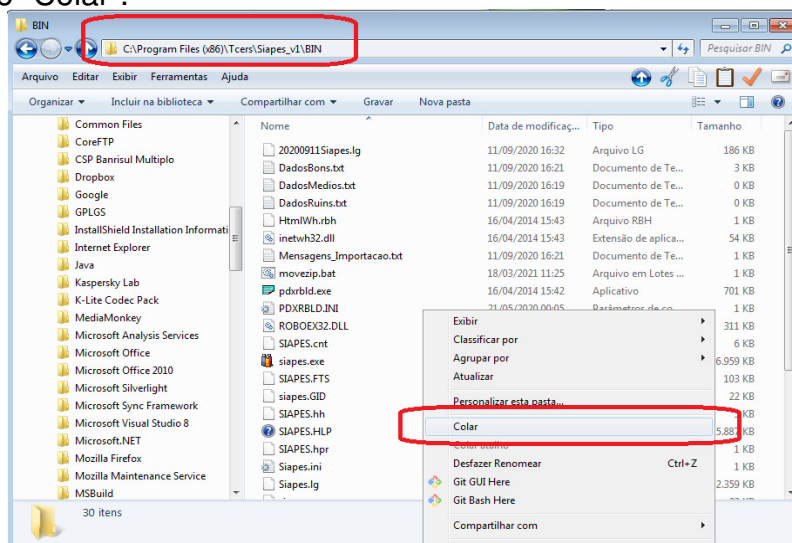


Figura 2 - Localizando o diretório de destino do SIAPES.EXE.

Largue o arquivo sobre o diretório de destino, mas não exatamente sobre o arquivo, ou a cópia não ocorrerá.

5) A operação de cópia será bem sucedida se o Windows (figura 3) apresentar a janela de confirmação da cópia. Confirme a cópia apertando SIM.

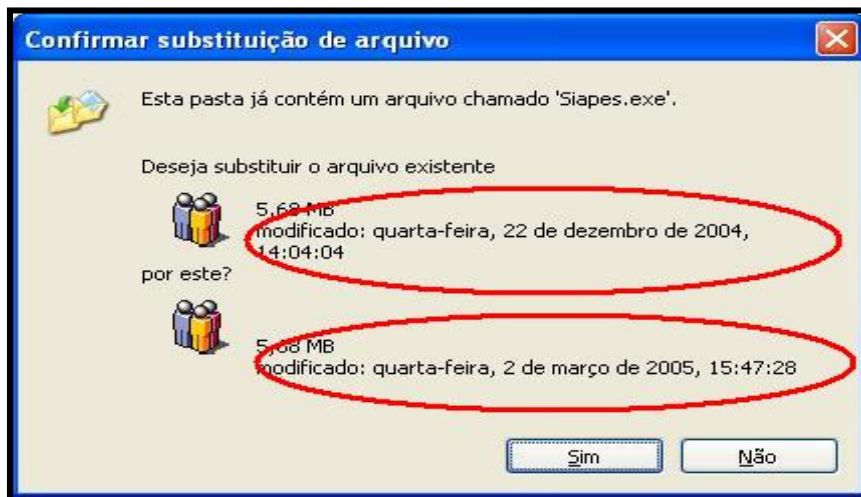


Figura 3 - Confirmando a cópia e substituição do velho SIAPES.EXE pelo novo.

6) Feito isso, clique duas vezes sobre o novo arquivo executável "siapes.exe" colocado no diretório \BIN e verifique se o programa funciona e se a versão é nova conforme esperado recorrendo ao ícone da letra "I" da barra de ferramentas do produto.

7) Rode o SIAPES. A nova versão e a data da sua compilação aparecerão na tela "Sobre".

Esclarecimentos:

1) A atualização do SIAPES é manual, não é necessário um programa especial para este fim.

2) O programa executável do SIAPES, um arquivo avulso que se pode baixar do *site* do TCE-RS e não funcionará sozinho sem uma prévia instalação completa (do CD ou do arquivo que está no *site*). Também não funcionará em outro diretório que não aquele da instalação completa.

3) Normalmente o executável avulso baixado do *site* é mais atual do que contido no pacote completo de instalação do CD ou do *site*.

Portanto, para se atualizar o SIAPES é preciso antes uma instalação completa, obtida com o CD-ROM ou baixada do *site*.

A atualização consiste em copiar o arquivo compactado do *site* do TCE-RS em um diretório local, descompactá-lo e copiá-lo substituindo o arquivo executável existente. Se já existirem dados digitados, faça uma cópia de segurança (guia do usuário, seção 10.2).

Glossário:

Atualização manual: O usuário vai atualizar o seu SIAPES por meio de uma seqüência de passos.

Instalação completa: O usuário tem a sua disposição um programa que cria diretórios, instala a BDE, copia todas as tabelas e arquivos executáveis de forma automatizada, exigindo somente algumas informações básicas e a aquiescência a valores sugeridos.

Suporte SIAPES
3214-9869